

IMPECABLE VIVIENDA REHABILITADA EN SALAMANCA



CARACTERÍSTICAS Y ESPECIFICACIÓN

Esta vivienda situada en la segunda planta de un edificio clásico, ha sido completamente rehabilitada, con calidad y estilo moderno para convertirla en un auténtico hogar familiar. La vivienda se distribuye en un hall de entrada, cocina abierta con acceso a un amplio salón-comedor con 2 balcones a la calle y aseo de invitados. La zona de noche cuenta con 3 amplios dormitorios en suite con sus armarios empotrados. El dormitorio principal es también exterior con otro balcón. Un trastero está asignado a este piso. La vivienda se vende amueblada.

PRECIO: 1.950.000



TIPO DE PROPIEDAD	RESIDENCIAL
HABITACIÓN N.º	3
BAÑO EN SUITE N.º	3
ÁREA DE ESTAR	206 m2
SALÓN COMEDOR	1
GARAJE	1
ASEO	1
BALCONES	3





PORTERO

ASCENSOR

COCINA ABIERTA

AIR CONDICIONADO

TRASTERO DE 17M2

CALEFACCIÓN

BAÑO EN SUITE



ADDITIONAL FEATURES



COMEDOR Y COCINA

Una cocina contemporánea de concepto abierto, diseñada con un amplio espacio de almacenamiento para una organización eficiente. Esta cocina conecta sin esfuerzo con un espacioso salón-comedor, que se ilumina con la luz natural que entra a través de dos balcones con vistas a la calle.





BAÑO Y SERVICIO

Très elegantes baños en suite con duchas y materiales de alta calidad. Además, para mayor comodidad de los invitados, se incluye un aseo adyacente al área social, añadiendo un toque de practicidad y sofisticación al diseño

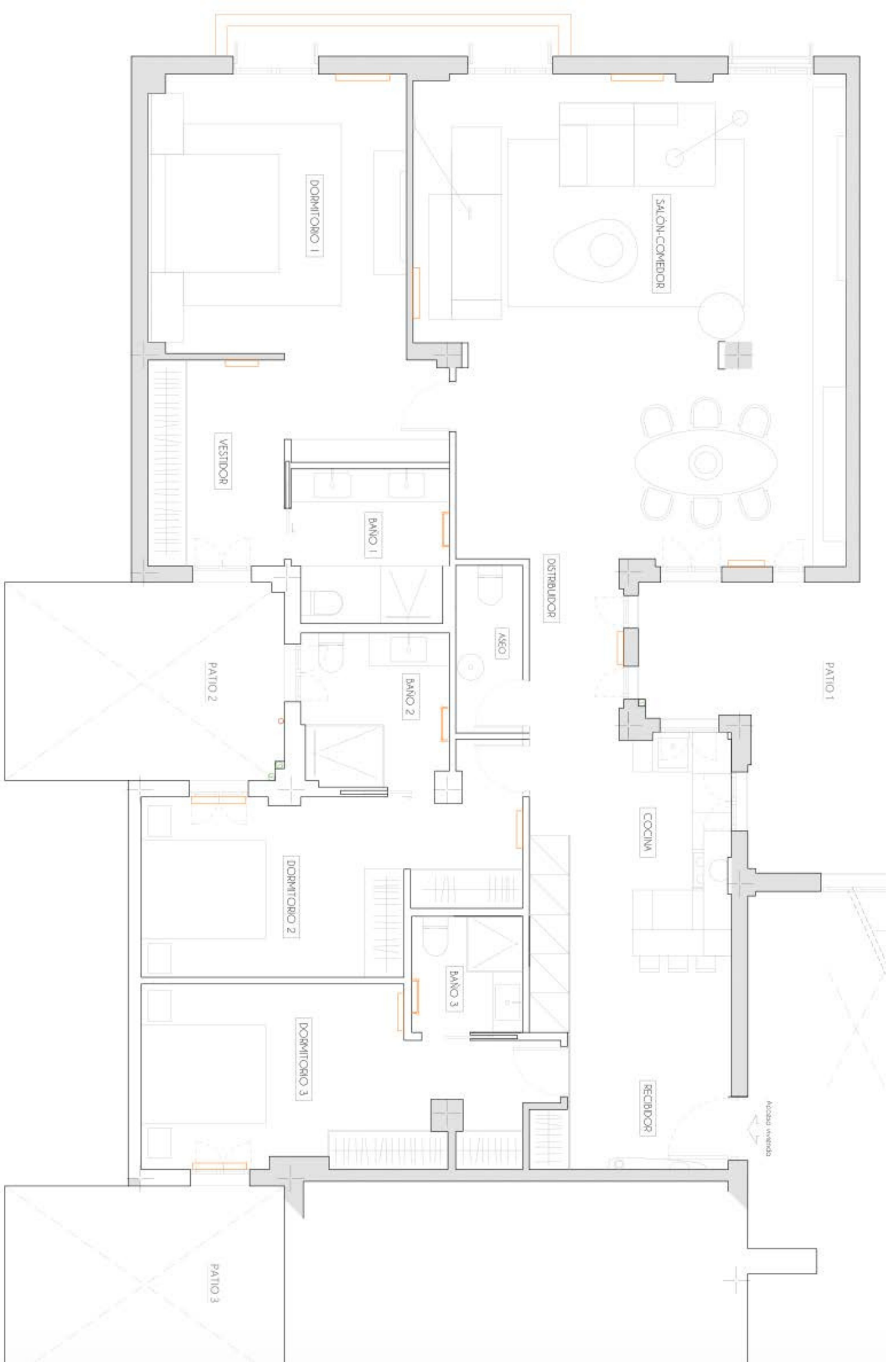


DORMITORIOS



El piso dispone de 3 dormitorios en suite, el principal con acceso a un balcón.







LOURDES HERNANSANZ
LUXURY REAL ESTATE

Con una experiencia de 20 años en el mercado inmobiliario de lujo, tanto español como anglosajon, tratando tanto con clientes locales como extranjeros, soy capaz de entender sus gustos & necesidades y así proponerles las mejores opciones disponibles en el mercado sin pérdida de tiempo ni visitas innecesarias.

lourdes.hernansanz@lhsconcept.com

+34 616 74 69 71
<https://www.lhsconcept.com>