

EXCLUSIVA VIVIENDA EN LA
CODICIADA CALLE DEL MARQUÉS DE
URQUIJO



CARACTERÍSTICAS Y ESPECIFICACIÓN

Vivienda única y exclusiva en la calle del Marqués de Urquijo, en una de las zonas más codiciadas de la capital. Ubicada en la cuarta planta de un edificio señorial de finales del s. XIX y reconstruido en la posguerra, la vivienda se ajusta a los estándares más exigentes de calidad y lujo.

Con tres dormitorios dobles en suite, cada uno con su propio baño privado, y un dormitorio de servicio en suite, además de una lavandería dedicada, esta vivienda ofrece privacidad y comodidad excepcionales para toda la familia. Además, cuenta con un área de servicio adicional y lavandería, así como un aseo de cortesía para mayor conveniencia. El edificio cuenta con ascensor principal y ascensor de servicio.

Ubicación inmejorable, una cuidada distribución, excelentes materiales y acabados de alta calidad hacen de la vivienda un hogar ideal. Esta propiedad ha sido cuidadosamente reformada para combinar el encanto de su arquitectura original con las comodidades modernas. Los espacios han sido diseñados con una atención meticulosa a los detalles, ofreciendo un ambiente de elegancia y confort.

PRECIO: 2.500.000€



Con una altura de techo de 3 metros, esta residencia ofrece una sensación de amplitud y grandiosidad, creando un ambiente luminoso y aireado en todos los espacios. La propiedad se entrega totalmente amueblada con muebles de alta calidad, seleccionados cuidadosamente para complementar el diseño interior y ofrecer un ambiente acogedor y sofisticado.

Los suelos de tarima de madera de roble añaden un toque de calidez y elegancia a los espacios, mientras que el balcón ofrece un lugar tranquilo para disfrutar del aire fresco y las vistas de los alrededores.





- SOLADO DE GRES PORCELÁNICO
- PAVIMENTO DE TARIMA DE ROBLE
- COCINA COMPLETAMENTE EQUIPADA
- BAÑO EN SUITE
- ASCENSOR DE SERVICIO
- PORTERO EN LA FINCA
- TRASTERO



ADDITIONAL FEATURES



TIPO DE PROPIEDAD	RESIDENCIAL
HABITACIÓN N.º	3
BAÑO EN SUITE N.º	3
DORMITORIO SERVICIO EN SUITE	1
ÁREA DE ESTAR	340 m2
PATIO	3
ASEO DE CORTESÍA	1
CUARTO DE LAVADO	1
ASCENSORES	2

COMEDOR Y COCINA

Un amplio salón-comedor con cocina integrada completamente equipada, con electrodomésticos de marcas reconocidas como Bosch, De Dietrich y Liebherr, garantizando un rendimiento excepcional y una estética impecable. Muebles en laminado compacto de alta calidad, acabado mate y tiradores integrados tipo gola. Fregadero de acero inoxidable, grifería monomando y electrodomésticos de primera calidad. Campana integrada en la isla. Campana integrada en la isla.







BAÑO PRINCIPAL

Este baño cuenta con una encimera de material cerámico y lavabos de sobre encimera, modelo ZEUS, que añaden un toque de elegancia y modernidad. Completado con una bañera exenta ovalada, este espacio ofrece un oasis de relajación y confort.

Las griferías monomando empotradas Serie MAX de TRES, con acabado en cromo brillo, añaden un toque de elegancia y funcionalidad a cada baño.

Estos baños y aseo no solo ofrecen un diseño sofisticado y elegante, sino que también están equipados con los más altos estándares de calidad y comodidad para satisfacer las necesidades de los residentes más exigentes.



BAÑOS ADICIONALES Y ASEO

Baño 2: Equipado con una encimera acabada en terracota de LUJEFÉ y lavabo de sobre encimera modelo ZEUS, este baño ofrece un estilo único y sofisticado. Los detalles en terracota añaden un toque de calidez y distinción a este espacio.

Baño 3: La encimera de Solid Surface con lavabo encastrado en color blanco proporciona un aspecto elegante y minimalista a este baño. Los tonos neutros y la calidad de los materiales aseguran una experiencia de lujo en cada uso.

Los platos de ducha de resina, las griferías de dos vías empotradas en la pared y las mamparas de vidrio transparente ofrecen un espacio de ducha contemporáneo y funcional, completando la experiencia de baño de lujo.

Los inodoros de porcelana vitrificada, modelo GAP SQUARE RIMLESS de ROCA, junto con los pulsadores acabados en cromo brillo PL1 DUAL de ROCA y tapa amortiguada, garantizan un rendimiento impecable y una estética moderna en cada baño.



DORMITORIO PRINCIPAL



Este espacio íntimo ofrece un refugio de serenidad con su sistema de oscurecimiento temporal, permitiendo un descanso reparador en cualquier momento del día. Equipado con una persiana motorizada, el ambiente se adapta a tus necesidades con solo tocar un botón.

Todos los dormitorios cuentan con armarios empotrados con puertas abatibles en un elegante tablero lacado en color blanco. Equipados con compartimentos internos, como zapateros, barras de colgar y maleteros, estos armarios proporcionan un espacio organizado y funcional. Además, los interiores están revestidos con textil de efecto lino, añadiendo un toque de lujo a la organización diaria.



DORMITORIOS ADICIONALES

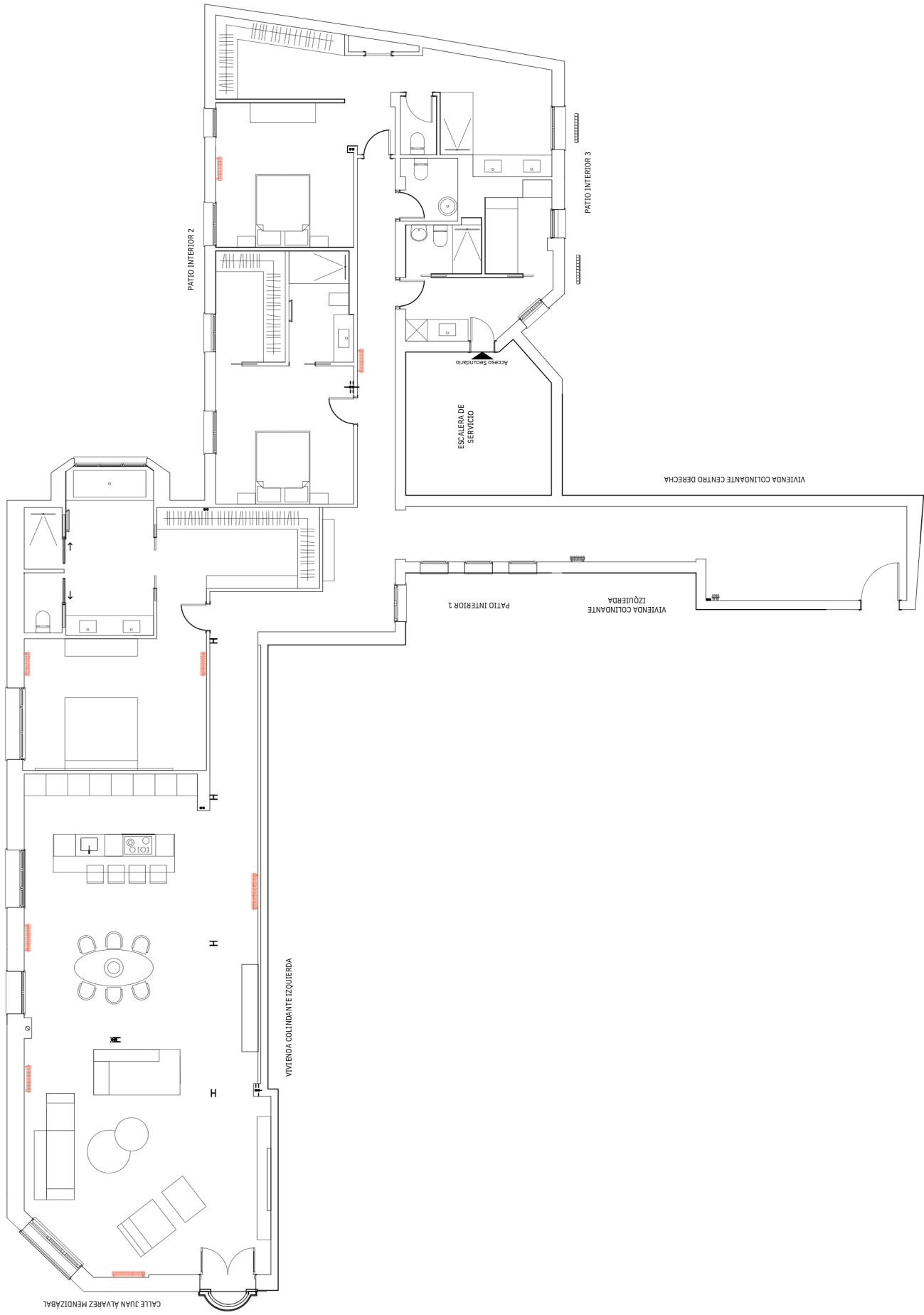


Dormitorios 2 y 3: Estos dormitorios también están diseñados para ofrecer un descanso óptimo. Cada uno cuenta con un estor enrollable blackout motorizado, revestido con un textil de alta calidad y guías de aluminio en los bordes para asegurar un oscurecimiento completo y privacidad total.

.El dormitorio 2 cuenta con un vestidor sin puertas, acabado con textil de lino, que ofrece un espacio amplio y abierto para organizar y exhibir tus prendas con elegancia.



CALLE JUAN ALVAREZ MENDIZABAL





LOURDES HERNANSANZ
LUXURY REAL ESTATE

Con una experiencia de 20 años en el mercado inmobiliario de lujo, tanto español como anglosajon, tratando tanto con clientes locales como extranjeros, soy capaz de entender sus gustos & necesidades y así proponerles las mejores opciones disponibles en el mercado sin pérdida de tiempo ni visitas innecesarias.

lourdes.hernansanz@lhsconcept.com

+34 616 74 69 71
<https://www.lhsconcept.com>