

IMPECABLE VIVIENDA REHABILITADA EN SALAMANCA



CARACTERÍSTICAS Y ESPECIFICACIÓN

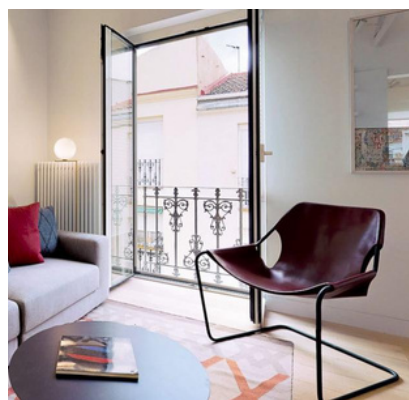
Piso de 92 m2 situado en un elegante edificio de la calle Lagasca, una de las vías más apacibles del distinguido barrio de Salamanca. Este encantador apartamento se ubica en la séptima planta y cuenta con techos de 5 metros de altura, creando una sensación de amplitud y luminosidad excepcionales. La distribución interior consta de una cocina integrada con salón comedor, un dormitorio principal en suite con vestidor y un segundo dormitorio acompañado de otro baño completo.

Esta residencia ha sido renovada con materiales de alta calidad y un exquisito diseño, ofreciendo un ambiente moderno y acogedor. Se vende completamente amueblada, proporcionando una oportunidad única para aquellos que buscan adquirir una propiedad lista para habitar.

PRECIO: 1.100.000



TIPO DE PROPIEDAD	RESIDENCIAL
HABITACIÓN N.º	2
BAÑO EN SUITE N.º	1
ÁREA DE ESTAR	92 m2
SALÓN COMEDOR	1
BAÑO COMPLETO INVITADOS	1





PORTERO

ASCENSOR

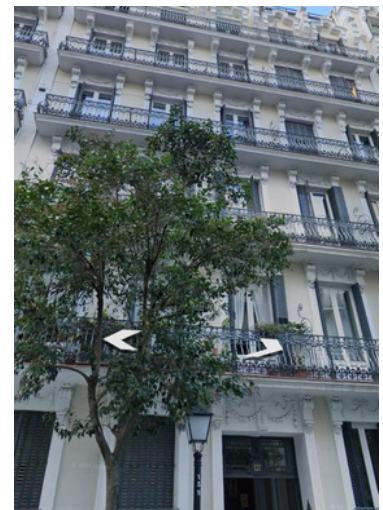
COCINA ABIERTA

AIR CONDICIONADO

BAÑO EN SUITE

CALEFACCIÓN GAZ

AMUEBLADO



ADDITIONAL FEATURES



COMEDOR Y COCINA

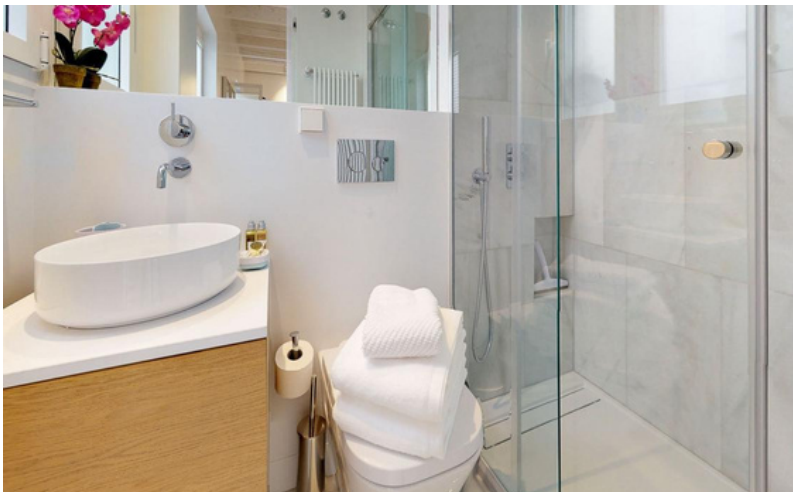
La cocina, de diseño moderno y funcional, está equipada con electrodomésticos de última generación y cuenta con una isla central que ofrece espacio adicional para preparar alimentos y socializar. El salón comedor, con su atmósfera luminosa y acogedora, se convierte en el corazón del hogar, ideal para recibir visitas o disfrutar de momentos de relax en familia.





BAÑO Y SERVICIO

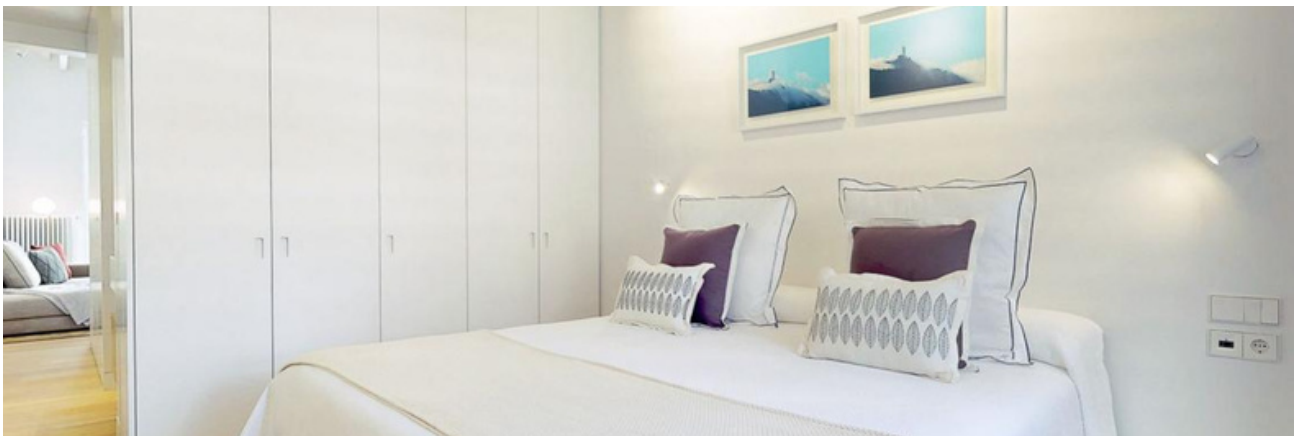
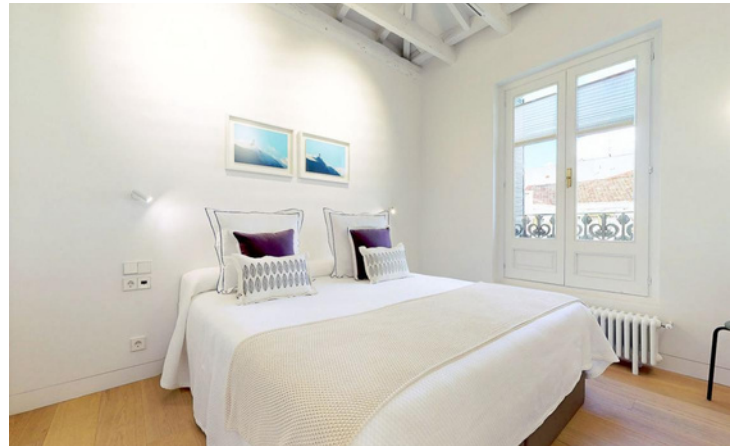
El baño principal, en suite con el dormitorio principal, ofrece un oasis de tranquilidad y comodidad. Equipado con modernos accesorios y acabados de alta calidad, este baño ofrece un ambiente relajante donde poder disfrutar de un merecido momento de tranquilidad. El segundo baño, ubicado cerca de la cocina, cuenta con una ducha y un inodoro, proporcionando una solución funcional para las necesidades diarias.

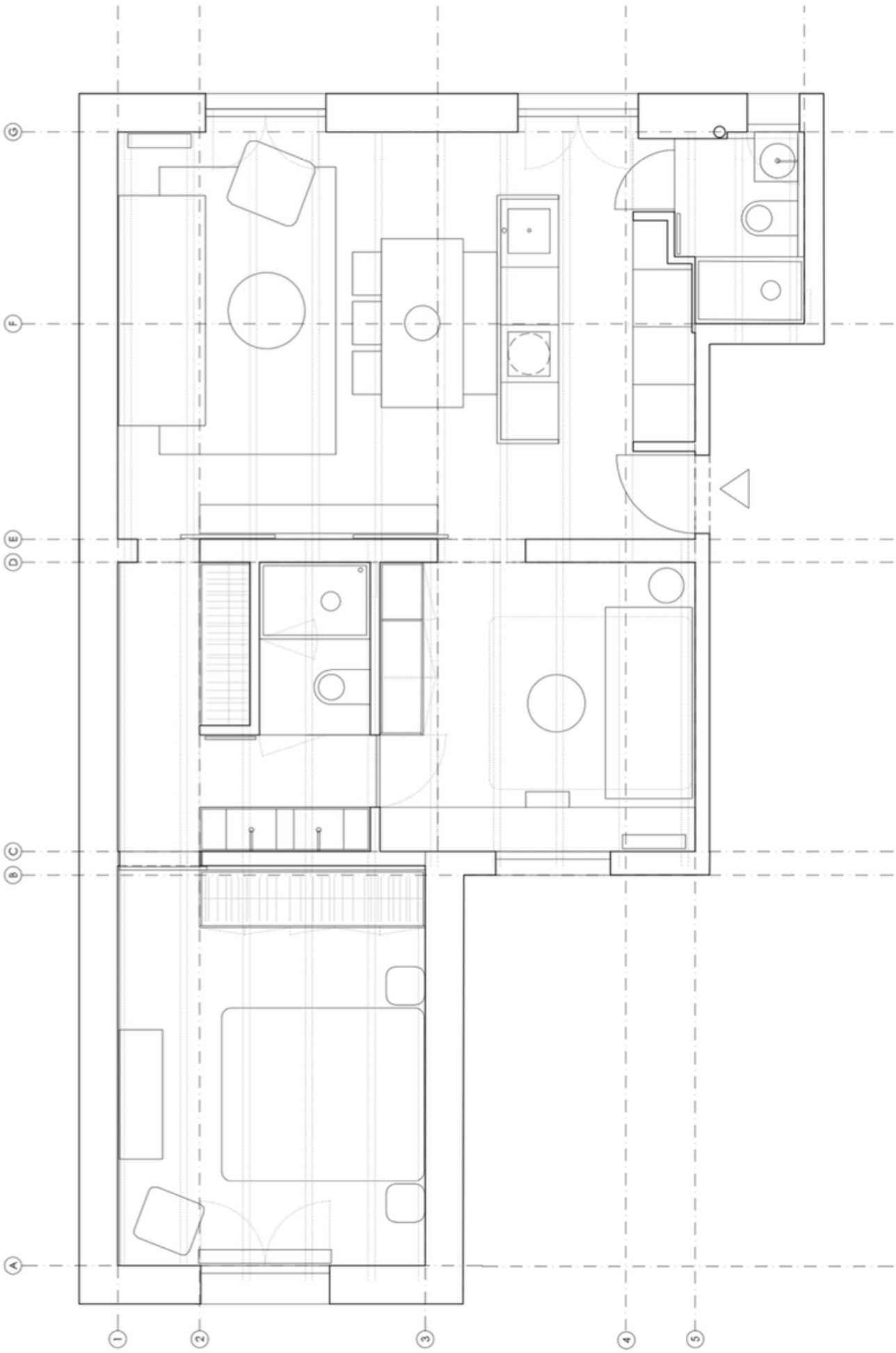


DORMITORIOS

El dormitorio principal, en suite, es un espacio acogedor y privado donde los propietarios pueden retirarse para descansar y relajarse. Además de contar con un baño completo incorporado, este dormitorio está equipado con un amplio vestidor que proporciona espacio de almacenamiento adicional y añade un toque de lujo al espacio.

El segundo dormitorio, pensado como una habitación de invitados versátil, también puede adaptarse fácilmente para su uso como despacho u oficina en casa.







LOURDES HERNANSANZ
LUXURY REAL ESTATE

Con una experiencia de 20 años en el mercado inmobiliario de lujo, tanto español como anglosajón, tratando tanto con clientes locales como extranjeros, soy capaz de entender sus gustos & necesidades y así proponerles las mejores opciones disponibles en el mercado sin pérdida de tiempo ni visitas innecesarias.

lourdes.hernansanz@lhsconcept.com

+34 616 74 69 71

<https://www.lhsconcept.com>