

EXQUISITA RESIDENCIA EN ALQUILER,  
SIN MUEBLES EN JERÓNIMOS PRIME,  
DE 695 M2 CON 24 BALCONES A LA  
CALLE



# CARACTERÍSTICAS Y ESPECIFICACIÓN

Esta residencia es realmente una joya en Madrid. Ubicada en el exclusivo barrio de Jerónimos, en el cuarto piso de un edificio señorial muy bien conservado, nos encontramos con esta espectacular vivienda de 695 m2. Completamente exterior, rodeada por tres calles tranquilas y bonitas, con vistas desde el Museo del Prado a la Plaza de la Lealtad. Cuenta con una reforma moderna y sofisticada, pero conservando el carácter señorial original.

PRECIO: 20.000€/MES

SUELO DE MADERA DE ROBLE

CARPINTERÍA ORIGINAL REHABILITADA

VIDRIERAS ORIGINALES

BAÑO EN SUITE

LUMINOSIDAD ÓPTIMA



TIPO DE PROPIEDAD	RESIDENCIAL
HABITACIÓN N.º	5
BAÑO N.º	6
ÁREA DE ESTAR	695 m2 contruidos
SALONES	3
CUARTO DE TV	1
BALCONES	24



## COMEDOR Y COCINA

El elegante hall de entrada nos da la bienvenida a esta impresionante residencia, desde donde se accede a tres amplios salones, cada uno con su propia atmósfera única. La cocina moderna es un verdadero punto destacado, equipada con los mejores electrodomésticos de calidad alemana, una espaciosa isla central y un comedor adyacente. Además, en un espacio contiguo a la cocina, se encuentra la zona de servicio, provista de un baño completo y una entrada independiente para el personal doméstico y las entregas.





## BAÑO Y SERVICIO



Cinco baños en suite, cada uno equipado con ducha y una con bañera para el máximo confort y conveniencia. Los cuartos de baño están elegantemente revestidos con mármol italiano, añadiendo un toque de lujo a cada espacio. Además, la zona de servicio cuenta con un baño propio, ubicado en las proximidades de la cocina para mayor practicidad y funcionalidad.

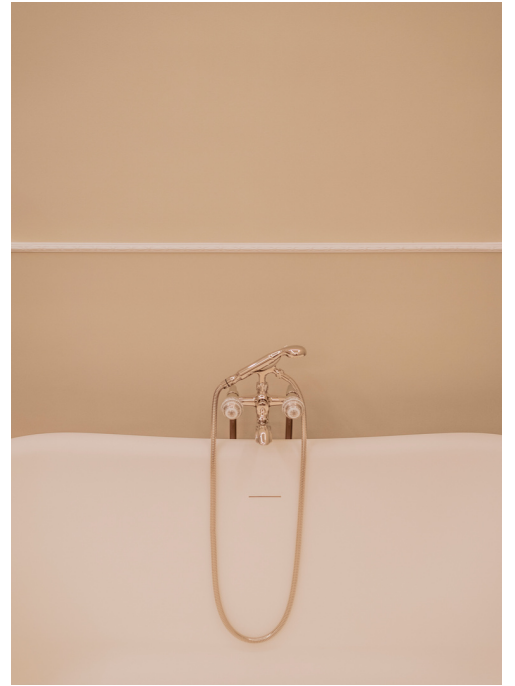


## DORMITORIOS

La residencia cuenta con cinco espaciosos dormitorios dobles, cada uno con su propio vestidor y baño en suite. Los suelos de madera de roble añaden calidez y elegancia a cada habitación, mientras que los grandes ventanales garantizan una luminosidad óptima en todo momento.



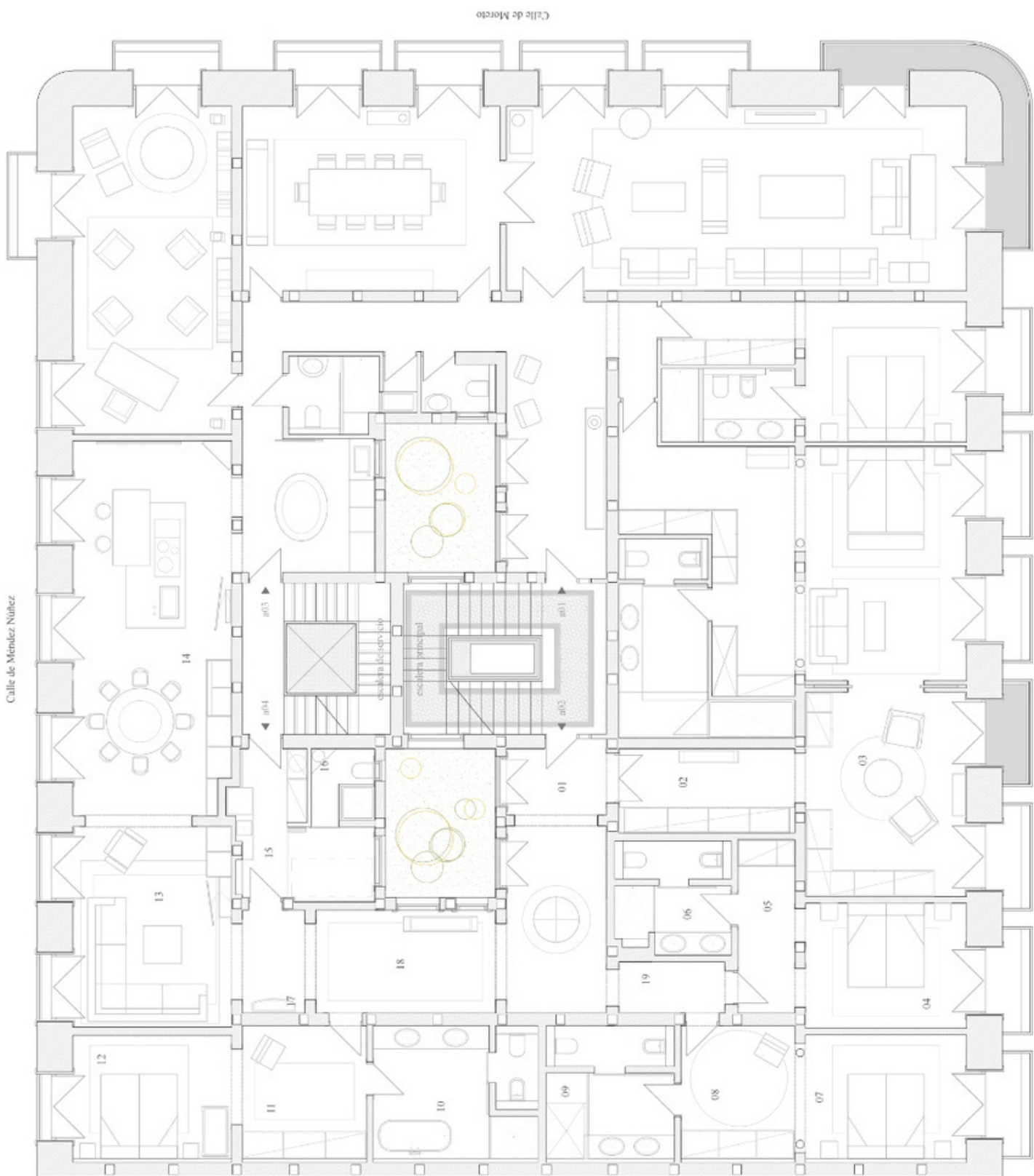








CUADRO DE SUPERFICIES	
RECIBO FAMILIAR	0
VESTIDOR P1	0
A. DORMITORIO D1	0
DORMITORIO P3	0
VESTIDOR D3	0
BAÑO D3	0
DORMITORIO D4	0
VESTIDOR D4	0
BAÑO D4	0
BAÑO D5	1
VESTIDOR D5	1
DORMITORIO D5	1
ESTAR FAMILIAR	1
COMEDOR FAMILIAR*	1
ESPACIO SERVICIO	1
ASEO SERVICIO	1
DISTRIBUIDOR 1	1
SALA CORREDOR	1
DISTRIBUIDOR 2	1
*espacio proporcional a la vivienda 4ª derecha	
SUPERFICIE ÚTIL	1
SUPERFICIE CONSTRUIDA (sin zonas comunes)	2



Ficha e/ Felipe IV\_007

Calle Felipe IV\_009





LOURDES HERNANSANZ  
LUXURY REAL ESTATE

Con una experiencia de 20 años en el mercado inmobiliario de lujo, tanto español como anglosajon, tratando tanto con clientes locales como extranjeros, soy capaz de entender sus gustos & necesidades y así proponerles las mejores opciones disponibles en el mercado sin pérdida de tiempo ni visitas innecesarias.

[lourdes.hernansanz@lhsconcept.com](mailto:lourdes.hernansanz@lhsconcept.com)

+34 616 74 69 71  
<https://www.lhsconcept.com>